

KORU

VILLAGE

4 EXCLUSIVAS VILLAS



P U N T A C A N A

LA NATURALEZA CERCA DE TI





UBICADAS EN EL CORAZÓN DE PUNTA CANA
con un diseño moderno, acogedor, inspirado en los paisajes del
mediterráneo y su arquitectura noble con la naturaleza

K O R U V I L L A G E

165^{MT2 TOTALES}

K O R U

DETALLES

V I L L A G E

120 MT2 DE CONSTRUCCION
45 MT2 DE PATIO, AREA LIBRE PRIVADA

3 HABITACIONES
3 BAÑOS
1/2 BAÑO DE VISITA
2 PARQUEOS

SALA - ESTAR - COMEDOR
TERRAZA DESTECHADA 1ER NIVEL
TERRAZA DESTECHADA 2DO NIVEL
BALCON EN HABITACION PRINCIPAL
BALCON EN EL ESTAR DE ESCALERA

COCINA CERRADA
AREA DE LAVADO
PICUZZI CON ESPEJO DE AGUA Y ESCALERA
PISO DE PATIO EN AREA VERDE





MÁS DE 12 PLAYAS A MENOS DE 10 MINUTOS DE DISTANCIA

PUNTA CANA ES EL DESTINO DEL
CARIBE POR EXCELENCIA DE
TODOS LOS TURISTAS.

SU AEROPUERTO ES EL MÁS
VISITADO DE TODA LA
REGION DEL CARIBE.

SU INDICE DE OCUPACIÓN
POR HABITACIÓN FUE DE UN
75.8% DURANTE TODO EL
AÑO 2023

K O R U V I L L A G E

LA NATURALEZA SE RESPIRA EN CADA RINCON
2 TERRAZAS UNICAS



UBICACION

P U N T A C A N A



800 MT2

COCO BONGO - DOWN TOWN PUNTA CANA
CENTRO DE DIVERSIONES Y DISCOS



6 MINUTOS

DE LAS MEJORES PLAYAS DE ARENAS BLANCAS
DEL COMPLEJO BARCELO RESORT Y MAS



10 MINUTOS

DEL AEROPUERTO INTERNACIONAL DE PUNTA CANA



2 MINUTOS

DE LOS RESTAURANTES Y SUPER MERCADOS



1 MILLA

CENTROS DE EVENTOS, MALL Y CENTRO DE
NEGOCIOS

LOCALIZACION EXCLUSIVA Y ESTRATEGICA

V I V E P U N T A C A N A



CADA ESPACIO NO DEJARÁ DE SORPRENDERTE
PISCINA BLANCA





AREA DE PATIO, PISCINA SE CONECTAN COMO EJE CENTRAL
CON CADA AREA DE LA VILLA

K O R U V I L L A G E I I

4 EXCLUSIVAS VILLAS DISTRIBUIDAS EN UN CONTEXTO VERDE
DONDE LA PRIVACIDAD SE APROPIA DE CADA ESPACIO



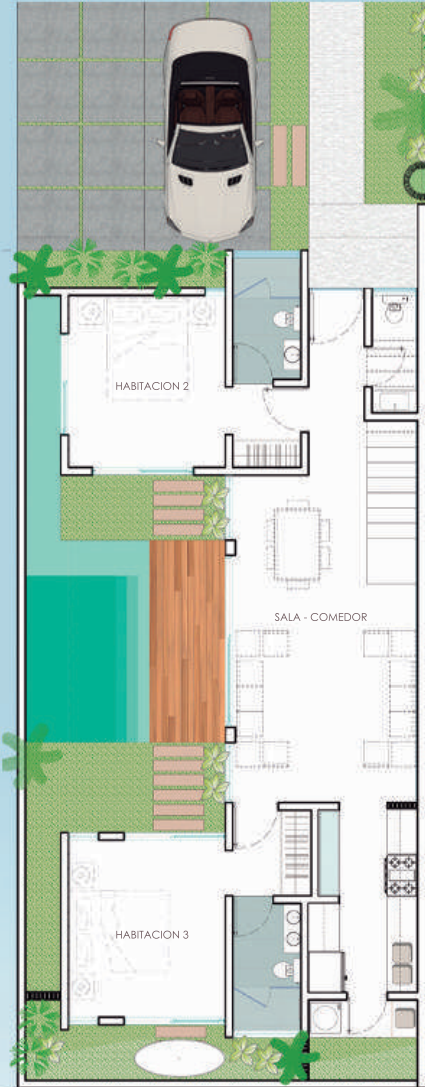
MASTER PLAN

SECTOR CON SEGURIDAD 24HRS
PERIMETRO CERCADO
GARITA CON CONTROL DE ACCESO
AREA PARA MASCOTAS
PLAZA, MARKET Y COFFEE SHOP

el master plan esta diseñado de una manera que las visuales desde el exterior se mantengan limitadas y al mismo tiempo desde el interior los espacios te brinden serenidad, libertad y privacidad en cada una de las villas.

K O R U V I L L A G E I I

1ER NIVEL



2DO NIVEL



I N T E R I O R I S M O



CADA ESPACIO DE LA CASA ESTA DISENADO PARA CONECTAR CON SU ENTORNO, SUS HUECOS, SUS TEXTURAS SUS COLORES MINIMALISTAS JUNTO A SU LINEA SOBRIA HACEN DE LA PROPUESTA EL PERFECTO ELEMENTO PARA GENERAR UNOS INTERIORES UNICOS.

SU CONEXION EN LAS HABITACIONES SU ALTURAS DE VENTANAS Y SUS TECHOS HACEN QUE LA LUZ NATURAL SEDUSCA CADA RINCON, SUS AREAS SOCIALES ABIERTAS DIRIGIDAS HACIA EL CENTRO DE LA PISCINA HACEN LAS VISUALES UN ENCANTO CON SU PERFECTO AZUL DE LA PISCINA.

EN EL SEGUNDO NIVEL SU TERRAZA BLANCA CONECTA CON LAS VISUALES DEL ENTORNO MANTENIENDO LA INTIMIDAD.



Las imagenes, renders, texturas, shetroock, luminarias, perfiles de maderas son solo una representacion grafica del alcance del interiorismo que puede tener la propuesta.

VIVE CADA ESPACIO



K O R U V I L L



TERRAZA PRIMER Y SEGUNDO NIVEL



AREA DE SALA - COMEDOR Y ESCALERA



TERRAZA BLANCA 2DO NIVEL



BALCONES Y GALERIAS FRONTALES CON
EL VERDE EN TODOS SUS ANGULOS





KORU

VILLAGE

RESERVAS CON
US\$ 5,000

10% DE SEPARACION

40% DE INICIAL
DURANTE TODA LA OBRA.

**ENTREGA
ULTIMO TRIMESTRE 2026**

LAS IMAGENES DE REPRESENTACION 3D SON SOLO UNA IDEA DEL ALCANCE Y POSIBILIDADES DE INTERIORISMO QUE PUEDE TENER LOS ESPACIOS.
NO SE ENTREGA CON SHEETROOK, LUMINARIAS NI REVESTIMIENTOS EN PAREDES